

Parametry techniczne

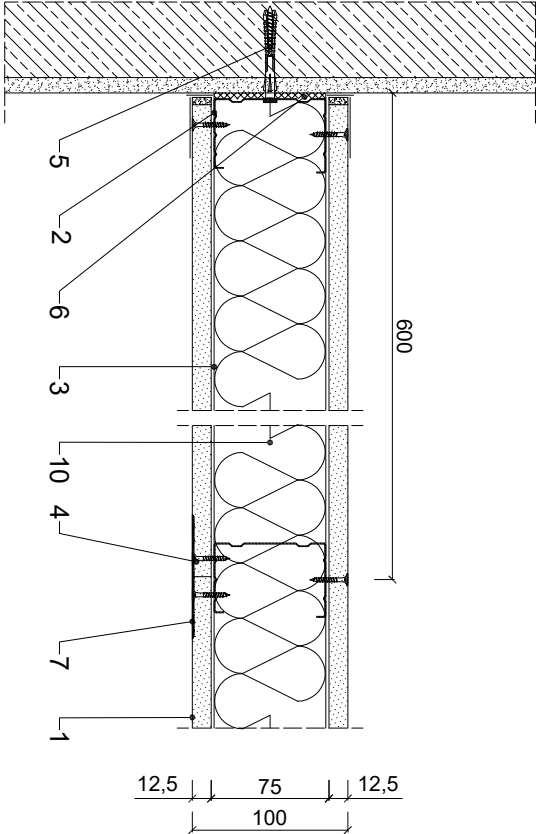
IZOLACYJNOŚĆ AKUSTYCZNA		KLASA ODPORNOŚCI OGNIOWEJ	MAKSYMALNA WYSOKOŚĆ ¹⁾		GRUBOŚĆ	MASA M	POSZYBIE PŁYTAMI GIPSOWYMI OBUSTROJONIE WZMACNIONYMI MATĄ Z WŁÓKNA SZKLANEGO RIGIPS	KONSTRUKCJA PROFILU RIGIPS	WYPEŁNIENIE WĘTNA MINERALNA
R _{A1}	R _w		H	G					
[db]		EN ¹⁾	[mm]	[mm]		[kg/m ²]			
45 ⁴⁾	49 ⁴⁾	EI 15 ¹⁾	4500	100	28	GLASROC X Ocean gr. 1x12,5 mm	CW/UW 75 ULTRASTIL Hydroprofil C3 lub C4	Wetna ¹⁾ gr. 50 mm (gr. 70 mm) ⁵⁾ ISOVER Aku-Pyta / Akuplat + lub Polterm Uni	Wetna ³⁾ gr. 50 mm (gr. 70 mm) ISOVER Polterm Uni
		REI 15 ²⁾							
		EI 30 ¹⁾ REI 30 ²⁾							
		EI 60 ³⁾ REI 60 ²⁾							

1) Klasa odporności ogniowej na podstawie Kierowni Oceny Technicznej ITB-KOT-201/80176 wydanej i obowiązującej dla docelowej wetny mineralnej o grubości 50 mm.
2) Słany działawa Rigips mogą pełnić funkcję ścian działawych słonowycyrt elementy oddzielania przestworowego.
3) Klasa odporności ogniowej dowodzie dla docelowej wetny mineralnej słanej o gęstości co najmniej 30 kg/m³ i grubości min. 50 mm.
4) Raport z badań akustycznych nr 2040.12.0172.
5) Dla odporności ogniowej EI 15 niewymagane wypełnienie wetny mineralnej.
*) EN - klasa odporności ogniowej wg PN-EN 13501-2.
*) W zakresie odporności ogniowej wysokości maksymalna przeprody bez klasy odporności ogniowej doborana indywidualnie przez RIGIPS.

Zapotrzebowanie materiałowe na 1m²

MATERIAL	ZUŻYCIE
1 Płyta gipsowa RIGIPS GLASROC X Ocean typ GM-FH1 gr. 12,5 mm	2,00 m²
2 Profil Rigips CW 75 ULTRASTIL Hydroprofil C3 lub C4	1,80 m
3 Profil Rigips UW 75 ULTRASTIL Hydroprofil C3 lub C4	0,70 m
4 Wkręt Rigips AQUAROC INTERIOR HB 3,5x25 mm co 250 mm	24,00 szt
5 Kolek rozporowy min Ø 6 co max 1000 mm	1,50 szt
6 Taśma uszczelniająca piankowa Rigips szer. 70 mm	1,10 m
7 Masa szpachlowa RIGIPS: Profilix HYDRO	0,40 kg
8 Siatka spoinowa Mold-X Hydro	2,80 m
9 Masa szpachlowa wykończeniowa RIGIPS: Profilix Hydro	0,20 kg
10 Wetna mineralna szklana lub skalna np. ISOVER Aku-Pyta / Akuplat + lub Polterm Uni	1,00 m²

Nakłady materiałowe mają charakter przybliżony i nie zawierają odpadów



Saint-Gobain Construction Products Polska Sp. z o.o.
Biuro RIGIPS w Warszawie
ul. Cybirewki 9, 02-677 Warszawa
Biuro Doradztwa Technicznego: 800 163 121
E-mail: doradcy.techniczny@saint-gobain.com
rigips.pl
BDO 000006702

Obiekt:			
Lokalizacja:			
Tytuł rysunku:	Ściana działowa Rigips 3.40.02 X OCEAN		
Data:	Skala:	Nr detalu:	Opracował:
	1:5	3.40.02 X OCEAN	